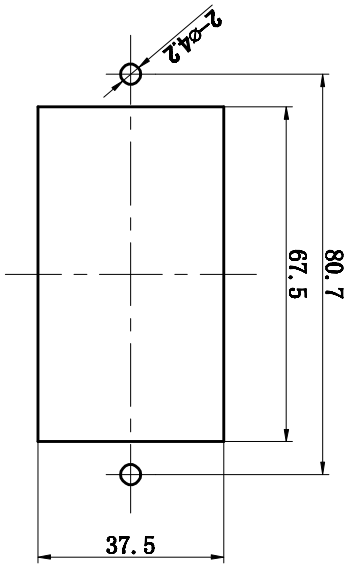


建议安装板开孔尺寸



- 1、材质：
塑胶壳体：PET GF30% 黑色 UL94-V0
定位爪：镀铜合金
- 2、电气性能：
单pin额定电流：75A
额定电压：1000VAC
绝缘电阻： $\geq 500M\Omega$ (常温)； $\geq 20M\Omega$ (湿热)
耐电压：2500VAC (常温)
- 3、机械寿命：500次
- 4、环境温度： $-55^{\circ}C \sim 125^{\circ}C$
- 5、连接器可选装8#插针，插针需单独采购
- 6、端接方式压线、焊线或直插印制板均可
- 7、连接器安装需单独采购安装附件

		公差		材料		图号	
		未注公差					
更改		尺寸	X±0.3	名称		插座	
设计		长度 (mm)	.XX±0.2	型号		KL87	
审核		角度	.XXX±0.1				
批准		圆度	0±2'				
版本		比例	1:2	数量		1/1	
A		规格	A3	材料			
		日期		深圳科宝福电子有限公司			