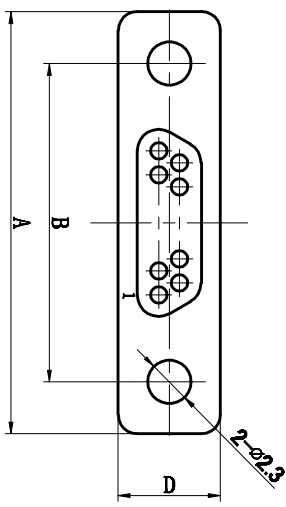


建议安装板开孔尺寸(板前安装)



产品规格	A	B	C	D	E	G	H	K
MD-9T	19.8	14.3	2.5	5.4	10.1	4.6	14.3	2.3
MD-15T	23.6	18.2	2.5	5.4	14.2	4.6	18.2	2.3
MD-21T	27.5	22	2.5	5.4	17.9	4.6	22	2.3
MD-25T	30	24.5	2.5	5.4	20.8	4.6	24.5	2.3
MD-31T	33.7	28.3	2.5	5.4	24.2	4.6	28.3	2.3
MD-37T	37.5	32.2	2.5	5.4	28.2	4.6	32.2	2.3
MD-51T	36.3	30.8	2.3	6.5	26.9	5.9	30.8	2.3

- 1、材质：
塑胶壳体：PBT GF30% 蓝色 UL94-V0
针头：镀铜合金，表面镀金
针体：磷铜合金，表面镀金
电气性能：
- 2、单pin额定电流：3A
绝缘电阻： $\geq 5000M\Omega$ (常温)； $\geq 20M\Omega$ (湿热)
耐电压：800VAC (常温)
- 3、机械寿命：
单pin分离力：0.3 ~ 0.8N
机械寿命：500次
- 4、环境温度： $-55^{\circ}C \sim +125^{\circ}C$
- 5、端接方式压线，适配导线截面积0.1mm² ~ 0.15mm²
- 6、连接器安装需单独采购安装附件
- 7、产品压接导线后装入外壳，尾端用环氧树脂灌封处理

更改		更改内容		日期		姓名		审核		批准	

版本	比例	版数	页数	材料
A	2:1	A3	1/1	

名称		规格		公差	
长度	XX±0.2	XX±0.2	XX±0.1	0±2°	±0.1
角度					

图号	型号	名称
		MD系列微型矩形电连接器

深圳市科望微电子有限公司

插头

MD系列微型矩形电连接器